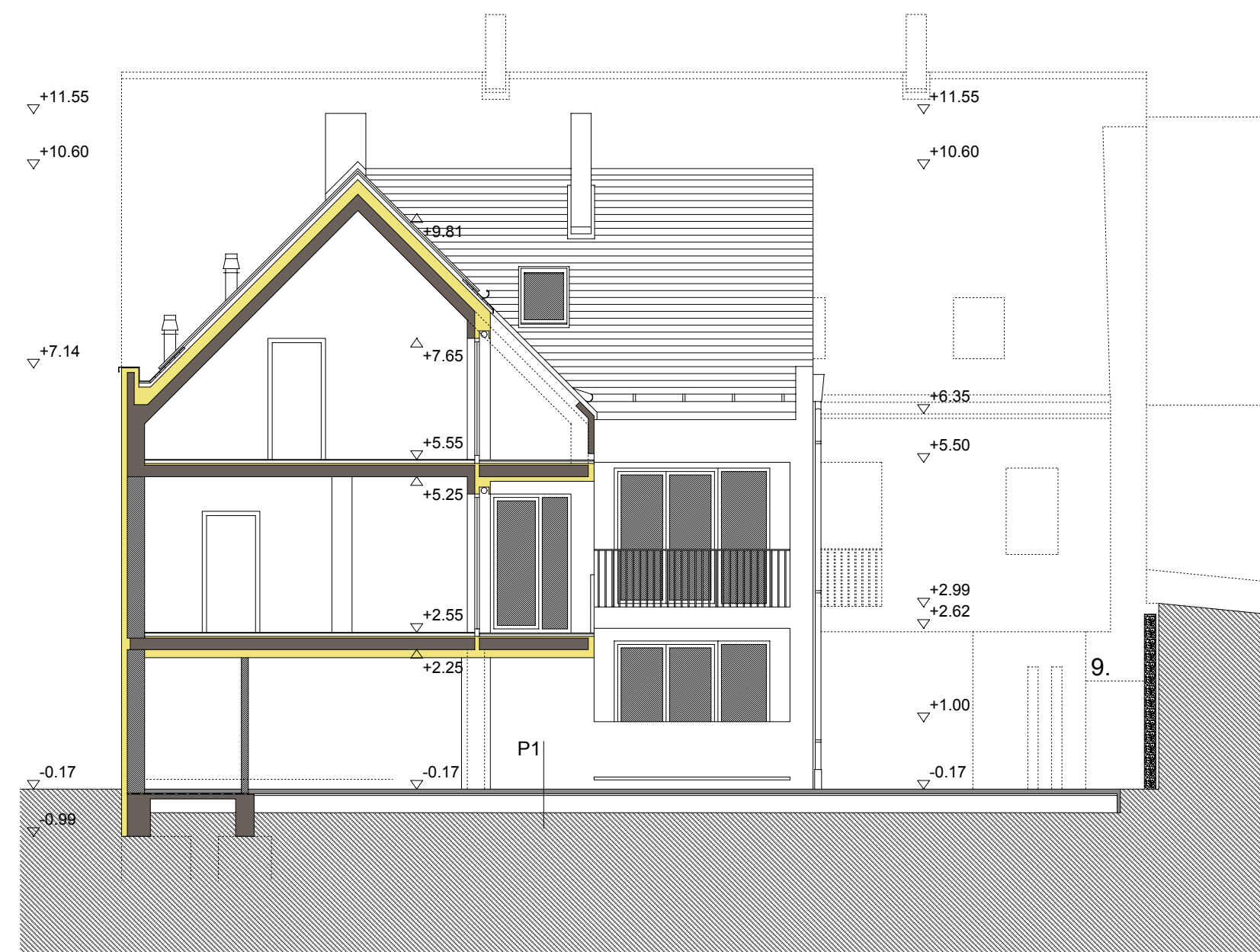


E-E METSZET



F-F METSZET



NYUGATI HOMLOKZAT

JELMAGYARÁZAT:

- PTH 30, 10 falazatok
- beton és vb. szerkezetek
- hőszigetelések

1. BAUMIT SilikonTop vékonyvakolat fehér színben K1,5 kapart hatású
2. CREATON RÓNA egyenesvágású hornyolt cserépfedés antracitszürke színben
3. Középszürke nyílászáró szerkezet
4. Fehér perforált lemez kapu és határoló szerkezet
5. Középszürke VMZINC eresz és lefolyócsatorna
6. Fekete acél szerkezet
7. Fehér ragasztott mészkő lábazat
8. Rozsdamentes növénytartó sodrony
9. Rozsdamentes háló szerkezet zúzottkő kitöltéssel

Földszinti lakás padlóvonal: ± 0.00 = 113.40 mBf

11 lakásos társasház építési engedélyezési terve		
Helyszín:	Székesfehérvár, Móri út 36.	HRSZ: 4134.
Megbízó:	KORONA Kereskedelmi Zrt. 8000 Székesfehérvár, Várkörút 44-46.	
Generáltervező:	<div style="display: flex; justify-content: space-between; align-items: center;"> <div style="text-align: center;"> <p>T. Á. M.</p> <p>ÉPÍTÉSZIRODA</p> </div> <div style="text-align: right; font-size: small;"> <p>8000 SZÉKESFEHÉRVÁR, KORONÁZÓ TÉR 1.</p> <p>Tel: 22 / 500-478 Tel/fax: 22 / 500-479 varfal@t-online.hu</p> </div> </div>	
Építész:	ÁCS MIKLÓS építésszámológ, vezető tervező É/1 07-0069/2018	
Munkatárs:	KOVÁCS KRISZTINA okl. építésszámológ, vezető tervező É/1 01-4216/2019	
Tartószerkezet:	SIKORSZKI ORSI építésszámológ	
Épületgépészet:	AVERUS Kft. 8000 Székesfehérvár, Horváth István utca 19/1. Kiss Adám okl. építőmérnök T 07-1155	
Épületvillamos:	MOLNÁR ATTILA épületgépész mérnök 8000 Székesfehérvár, Kisteleki utca 39/a.	
Tűzvédelmi szakértő:	GRÁF Bt. 2040 Budaörs, Rezeda utca 9. Szabó Árpád villamosmérnök V-T 130074	
Rajz tárgya:	E-E, F-F METSZET NYUGATI HOMLOKZAT	É-8
Dátum:	2016. július hó	Lépték: M=1: 100
EZ A TERV A FELELŐS TERVEZŐ(K) SZELLEMI TULAJDONA, MELYNÉK VÉDELME T A VONATKOZÓ TÖRVÉNY BIZTOSÍTJA. A TERV TARTALMÁNAK MEGVÁLTOZTATÁSA CSAK TERVEZŐJI JÓVÁHAGYÁSSAL TÖRTÉN HET.		